

# De Kade - Amsterdam



Oktober 2023

Tesselschade Development B.V.  
Amsterdam



Modern vormgegeven kantoorgebouw aan de charmante Weespertrekvaart, in het hippe Bajeskwartier. Dit is een nieuwe, groene woon-werkwijk die grenst aan de Amstel. In de directe nabijheid van een metrostation en vele faciliteiten, zoals sportscholen, tennisbanen en voetbalvelden. Tevens in de nabijheid van restaurants en andere uitgaansgelegenheden. Het uitzicht valt op het water en sportvelden of op de stadshorizon. In de parkeerkelder is ruime parkeergelegenheid en vrijwel alle kantoorruimtes beschikken over een privé-terras.



Dit gebouw heeft energielabel **A++++**

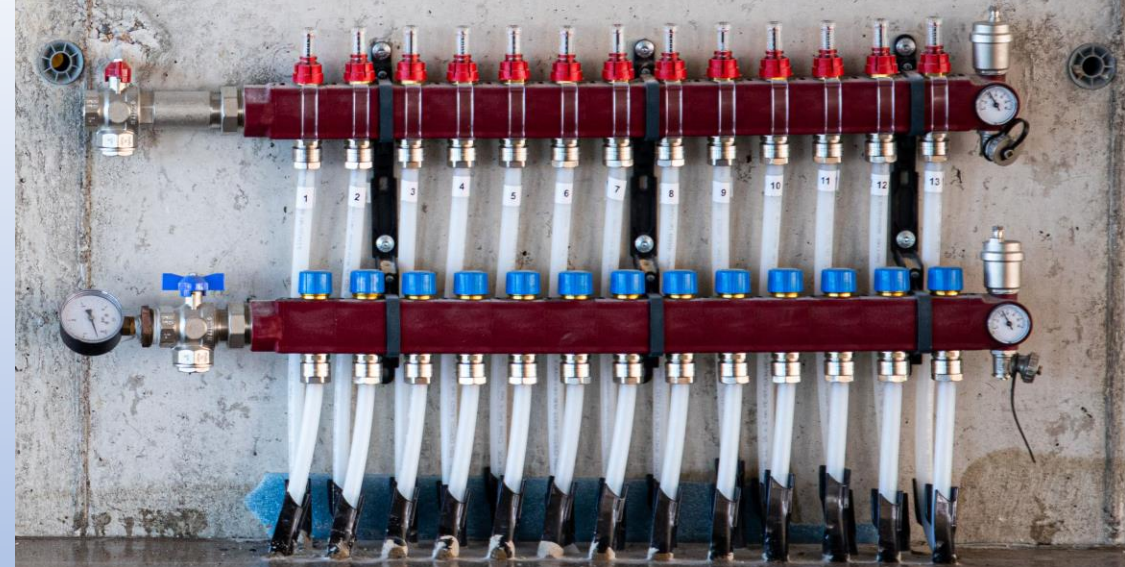
G F E D C B A++++

- Prachtig uitzicht
- Hoge plafonds
- Ruime buitenruimtes
- Gasloos
- Zonnepanelen
- Warmtepompen
- Groenplan

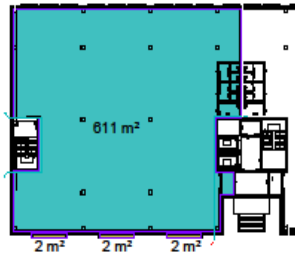


# VVO Gebouw 1

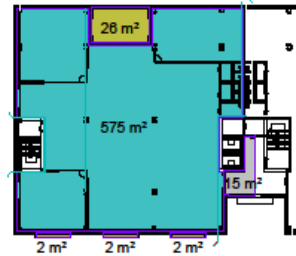
Verdieping	Gebruiksruimte	Oppervlakte	Prijs per m/2
• 1e Verdieping	kantoor	610,82 m <sup>2</sup>	€ 195,-
• 1e Verdieping	buitenruimte	5,28 m <sup>2</sup>	incl.
• 2e Verdieping	kantoor	575,01 m <sup>2</sup>	€ 205,-
• 2 <sup>e</sup> verdieping	algemene ruimte	14,88 m <sup>2</sup>	€205,-
• 2e Verdieping	buitenruimte	31,03 m <sup>2</sup>	incl.
• 3e verdieping	kantoor	497,49 m <sup>2</sup>	€ 215,-
• 3 <sup>e</sup> verdieping	algemene ruimte	14,88 m <sup>2</sup>	€215,-
• 3e verdieping	buitenruimte	78,16 m <sup>2</sup>	incl.
• 4e verdieping	kantoor	408,99 m <sup>2</sup>	€ 225,-
• 4 <sup>e</sup> verdieping	algemene ruimte	14,88 m <sup>2</sup>	€225,-
• 4e verdieping	buitenruimte	84,82 m <sup>2</sup>	incl.
• 5e verdieping	kantoor	309,74 m <sup>2</sup>	€ 235,-
• 5 <sup>e</sup> verdieping	algemene ruimte	15,48 m <sup>2</sup>	€235,-
• 5 <sup>e</sup> verdieping	buitenruimte	90,37 m <sup>2</sup>	incl.



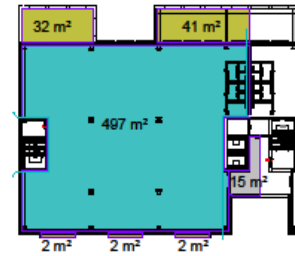




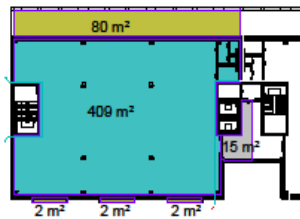
Eerste verdieping



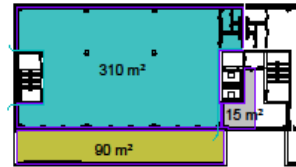
Tweede verdieping



Derde verdieping



Vierde verdieping



Vijfde verdieping

### Renvooi

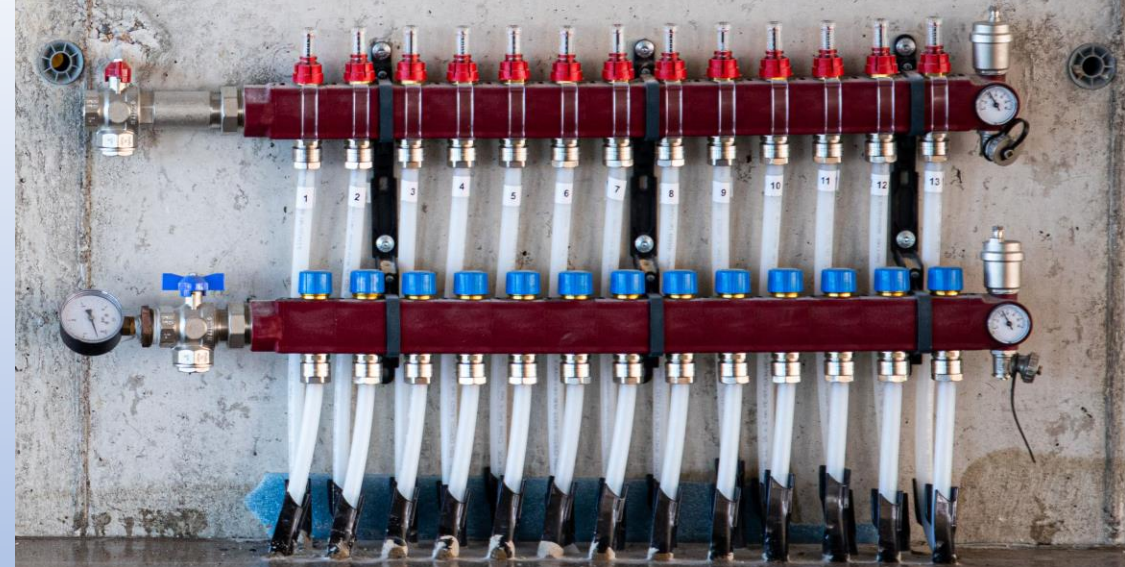
- kantoorruimte
- buitenruimte
- gemeenschappelijke ruimte

VVO Gebouw 1		
Verdieping	Gebruiksruimte	Oppervlakte
1e Verdieping	kantoor	610,82 m <sup>2</sup>
1e Verdieping	buitenruimte	1,76 m <sup>2</sup>
1e Verdieping	buitenruimte	1,76 m <sup>2</sup>
1e Verdieping	buitenruimte	1,76 m <sup>2</sup>
2e Verdieping	kantoor	575,01 m <sup>2</sup>
2e Verdieping	buitenruimte	26,02 m <sup>2</sup>
2e Verdieping	buitenruimte	1,76 m <sup>2</sup>
2e Verdieping	buitenruimte	1,76 m <sup>2</sup>
2e Verdieping	buitenruimte	1,76 m <sup>2</sup>
2e Verdieping	gemeenschappelijke hal	14,88 m <sup>2</sup>
3e verdieping	kantoor	487,49 m <sup>2</sup>
3e verdieping	buitenruimte	32,00 m <sup>2</sup>
3e verdieping	buitenruimte	40,88 m <sup>2</sup>
3e verdieping	buitenruimte	1,76 m <sup>2</sup>
3e verdieping	buitenruimte	1,76 m <sup>2</sup>
3e verdieping	buitenruimte	1,76 m <sup>2</sup>
3e verdieping	gemeenschappelijke hal	14,88 m <sup>2</sup>
4e verdieping	kantoor	408,99 m <sup>2</sup>
4e verdieping	buitenruimte	79,54 m <sup>2</sup>
4e verdieping	buitenruimte	1,76 m <sup>2</sup>
4e verdieping	buitenruimte	1,76 m <sup>2</sup>
4e verdieping	buitenruimte	1,76 m <sup>2</sup>
4e verdieping	gemeenschappelijke hal	14,88 m <sup>2</sup>
5e verdieping	kantoor	309,74 m <sup>2</sup>
5e verdieping	buitenruimte	90,37 m <sup>2</sup>
5e verdieping	gemeenschappelijke hal	15,48 m <sup>2</sup>

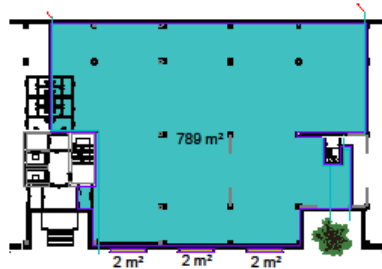


# VVO Gebouw 2

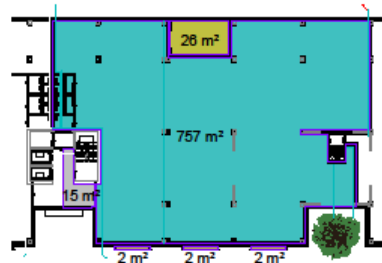
Verdieping	Gebruiksruimte	Oppervlakte	Prijs per m/2
• 1e Verdieping	kantoor	789,42 m <sup>2</sup>	€ 195,-
• 1e Verdieping	buitenruimte	5,13 m <sup>2</sup>	incl.
• 2e Verdieping	kantoor	756,79 m <sup>2</sup>	€ 205,-
• 2 <sup>e</sup> verdieping	algemene ruimte	14,83 m <sup>2</sup>	€205,-
• 2e Verdieping	buitenruimte	30,92 m <sup>2</sup>	incl.
• 3e verdieping	kantoor	573,42 m <sup>2</sup>	€ 215,-
• 3 <sup>e</sup> verdieping	algemene ruimte	14,87 m <sup>2</sup>	€215,-
• 3e verdieping	buitenruimte	86,16 m <sup>2</sup>	incl.
• 4e verdieping	kantoor	515,93 m <sup>2</sup>	€ 225,-
• 4 <sup>e</sup> verdieping	algemene ruimte	14,87 m <sup>2</sup>	€225,-
• 4e verdieping	buitenruimte	117,02 m <sup>2</sup>	incl.
• 5e verdieping	kantoor	416,65 m <sup>2</sup>	€ 235,-
• 5 <sup>e</sup> verdieping	algemene ruimte	15,43 m <sup>2</sup>	€235,-
• 5 <sup>e</sup> verdieping	buitenruimte	89,69 m <sup>2</sup>	incl.



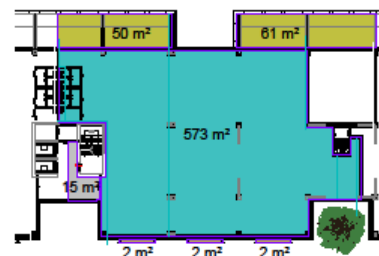




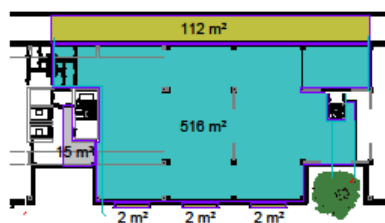
Eerste verdieping



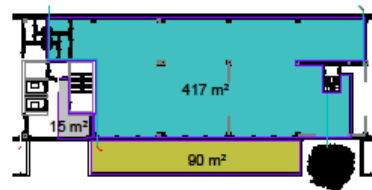
Tweede verdieping



Derde verdieping



Vierde verdieping



Vijfde verdieping

### Renvooi

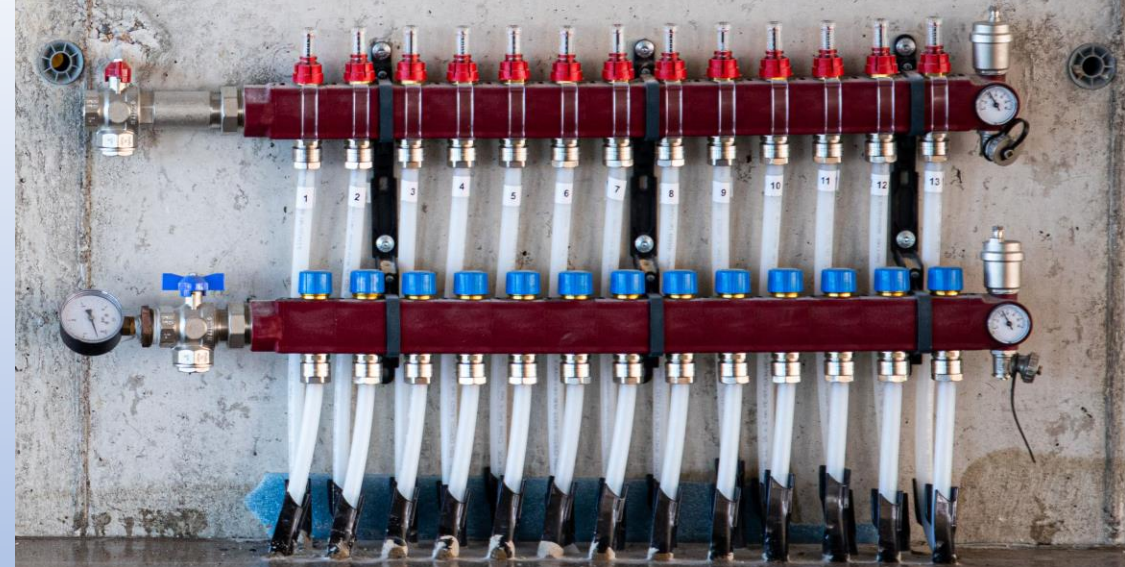
- kantoorruimte
- buitenruimte
- gemeenschappelijke ruimte

VVO Gebouw 2		
Verdieping	Gebruik	Oppervlakte
1e Verdieping	kantoor	789,42 m <sup>2</sup>
1e Verdieping	buitenruimte	1,71 m <sup>2</sup>
1e Verdieping	buitenruimte	1,71 m <sup>2</sup>
1e Verdieping	buitenruimte	1,71 m <sup>2</sup>
2e Verdieping	kantoor	756,79 m <sup>2</sup>
2e Verdieping	buitenruimte	25,79 m <sup>2</sup>
2e Verdieping	buitenruimte	1,71 m <sup>2</sup>
2e Verdieping	buitenruimte	1,71 m <sup>2</sup>
2e Verdieping	buitenruimte	1,71 m <sup>2</sup>
2e Verdieping	gemeenschappelijke hal	14,83 m <sup>2</sup>
3e verdieping	kantoor	573,42 m <sup>2</sup>
3e verdieping	buitenruimte	49,99 m <sup>2</sup>
3e verdieping	buitenruimte	60,70 m <sup>2</sup>
3e verdieping	buitenruimte	1,71 m <sup>2</sup>
3e verdieping	buitenruimte	1,71 m <sup>2</sup>
3e verdieping	buitenruimte	1,71 m <sup>2</sup>
3e verdieping	gemeenschappelijke hal	14,87 m <sup>2</sup>
4e verdieping	kantoor	515,93 m <sup>2</sup>
4e verdieping	buitenruimte	112,07 m <sup>2</sup>
4e verdieping	buitenruimte	1,71 m <sup>2</sup>
4e verdieping	buitenruimte	1,71 m <sup>2</sup>
4e verdieping	buitenruimte	1,71 m <sup>2</sup>
4e verdieping	gemeenschappelijke hal	14,87 m <sup>2</sup>
5e verdieping	kantoor	417,00 m <sup>2</sup>
5e verdieping	buitenruimte	89,89 m <sup>2</sup>
5e verdieping	gemeenschappelijke hal	15,43 m <sup>2</sup>



# VVO Gebouw 3

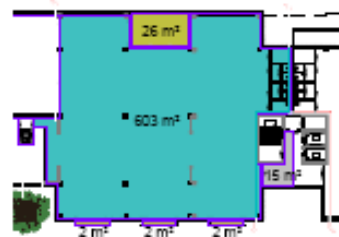
Verdieping	Gebruiksruimte	Oppervlakte	Prijs per m/2
• 1e Verdieping	kantoor	636,97 m <sup>2</sup>	€ 195,-
• 1e Verdieping	buitenruimte	5,13 m <sup>2</sup>	incl.
• 2e Verdieping	kantoor	602,71 m <sup>2</sup>	€ 205,-
• 2 <sup>e</sup> verdieping	algemene ruimte	14,73 m <sup>2</sup>	€205,-
• 2e Verdieping	buitenruimte	30,92 m <sup>2</sup>	incl.
• 3e verdieping	kantoor	599,12 m <sup>2</sup>	€ 215,-
• 3 <sup>e</sup> verdieping	algemene ruimte	14,73 m <sup>2</sup>	€215,-
• 3e verdieping	buitenruimte	97,01 m <sup>2</sup>	incl.
• 4e verdieping	kantoor	444,21 m <sup>2</sup>	€ 225,-
• 4 <sup>e</sup> verdieping	algemene ruimte	14,73 m <sup>2</sup>	€225,-
• 4e verdieping	buitenruimte	99,62 m <sup>2</sup>	incl.
• 5e verdieping	kantoor	345,14 m <sup>2</sup>	€ 235,-
• 5 <sup>e</sup> verdieping	algemene ruimte	14,73 m <sup>2</sup>	€235,-
• 5 <sup>e</sup> verdieping	buitenruimte	90,33m <sup>2</sup>	incl.







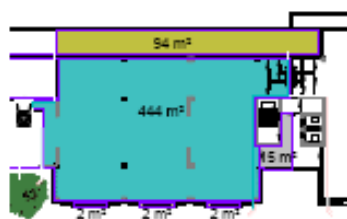
Eerste verdieping



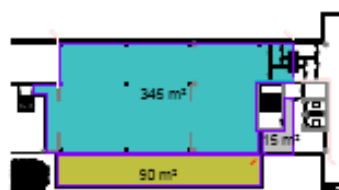
Tweede verdieping



Derde verdieping



Vierde verdieping



Vijfde verdieping

Renvooi

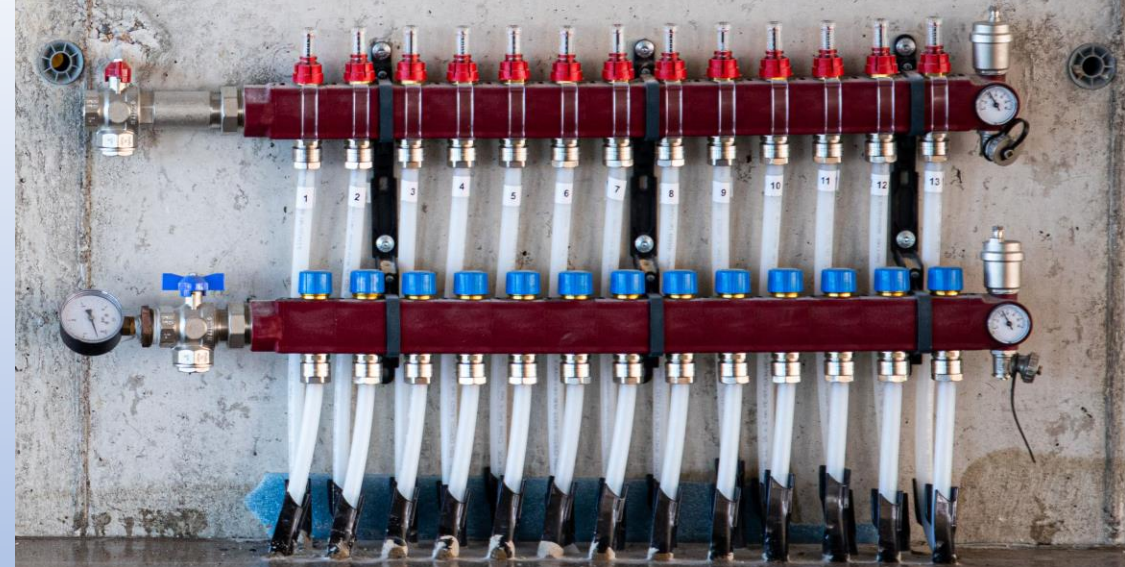
- kantoorruimte
- buitenruimte
- gemeenschappelijke ruimte

VVO Gebouw 3		
Verdieping	Gebruik	Oppervlakte
1e Verdieping	kantoor	636,97 m <sup>2</sup>
1e Verdieping	buitenruimte	1,71 m <sup>2</sup>
1e Verdieping	buitenruimte	1,71 m <sup>2</sup>
1e Verdieping	buitenruimte	1,71 m <sup>2</sup>
2e Verdieping	buitenruimte	25,79 m <sup>2</sup>
2e Verdieping	buitenruimte	1,71 m <sup>2</sup>
2e Verdieping	buitenruimte	1,71 m <sup>2</sup>
2e Verdieping	buitenruimte	1,71 m <sup>2</sup>
2e Verdieping	kantoor	602,71 m <sup>2</sup>
2e Verdieping	gemeenschappelijke hal	14,73 m <sup>2</sup>
3e verdieping	kantoor	599,12 m <sup>2</sup>
3e verdieping	gemeenschappelijke hal	14,73 m <sup>2</sup>
3e verdieping	buitenruimte	80,70 m <sup>2</sup>
3e verdieping	buitenruimte	31,18 m <sup>2</sup>
3e verdieping	buitenruimte	1,71 m <sup>2</sup>
3e verdieping	buitenruimte	1,71 m <sup>2</sup>
3e verdieping	buitenruimte	1,71 m <sup>2</sup>
4e verdieping	buitenruimte	94,31 m <sup>2</sup>
4e verdieping	kantoor	444,21 m <sup>2</sup>
4e verdieping	buitenruimte	1,71 m <sup>2</sup>
4e verdieping	buitenruimte	1,71 m <sup>2</sup>
4e verdieping	buitenruimte	1,71 m <sup>2</sup>
4e verdieping	gemeenschappelijke hal	14,73 m <sup>2</sup>
5e verdieping	kantoor	345,14 m <sup>2</sup>
5e verdieping	buitenruimte	90,33 m <sup>2</sup>
5e verdieping	gemeenschappelijke hal	14,73 m <sup>2</sup>



# VVO Gebouw 4

Verdieping	Gebruiksruimte	Oppervlakte	Prijs per m/2
• 1e Verdieping	kantoor	406,62 m <sup>2</sup>	€ 215,-
• 1e Verdieping	buitenruimte	20,81 m <sup>2</sup>	incl.
• 2e Verdieping	kantoor	402,46 m <sup>2</sup>	€ 230,-
• 2 <sup>e</sup> verdieping	algemene ruimte	14,15 m <sup>2</sup>	€230,-
• 2e Verdieping	buitenruimte	14,96 m <sup>2</sup>	incl.
• 3e verdieping	kantoor	402,46 m <sup>2</sup>	€ 240,-
• 3 <sup>e</sup> verdieping	algemene ruimte	14,15 m <sup>2</sup>	€240,-
• 3e verdieping	buitenruimte	14,96 m <sup>2</sup>	incl.
• 4e verdieping	kantoor	389,74 m <sup>2</sup>	€ 250,-
• 4 <sup>e</sup> verdieping	algemene ruimte	14,15 m <sup>2</sup>	€250,-
• 4e verdieping	buitenruimte	25,76 m <sup>2</sup>	incl.
• 5e verdieping	kantoor	389,74 m <sup>2</sup>	€ 260,-
• 5 <sup>e</sup> verdieping	algemene ruimte	14,15 m <sup>2</sup>	€260,-
• 5 <sup>e</sup> verdieping	buitenruimte	25,76m <sup>2</sup>	incl.







Eerste verdieping



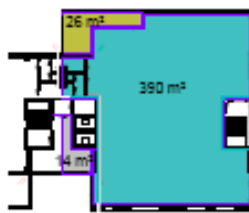
Tweede verdieping



Derde verdieping



Vierde verdieping

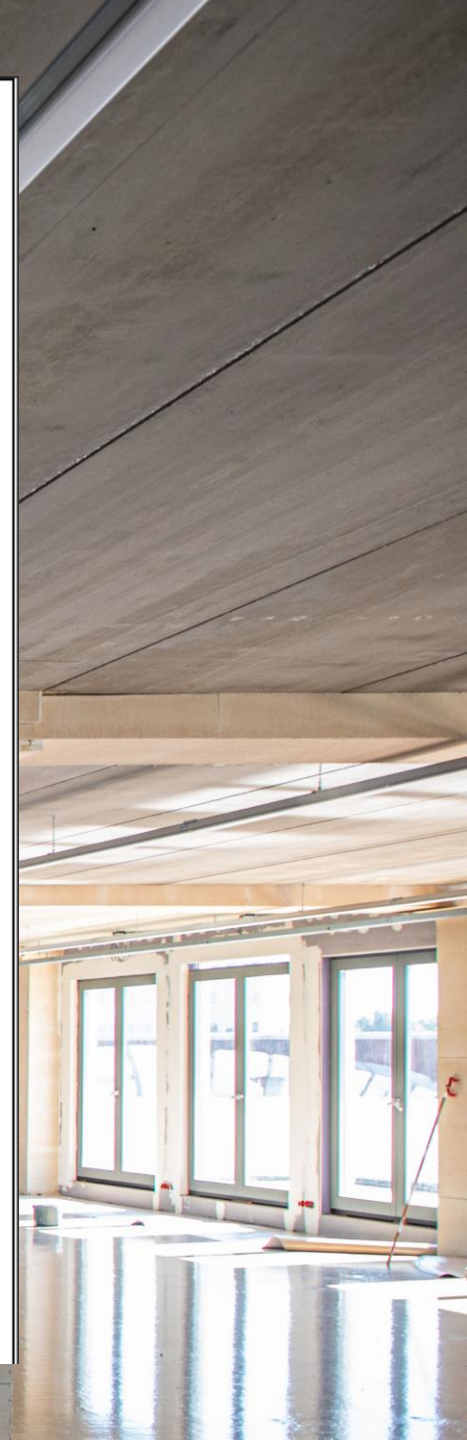


Vijfde verdieping

Renvooi

- kantoorruimte
- buitenruimte
- gemeenschappelijke ruimte

VVO Gebouw 4		
Verdieping	Gebruik	Oppervlakte
1e Verdieping	kantoor	406,62 m <sup>2</sup>
1e Verdieping	buitenruimte	20,81 m <sup>2</sup>
2e Verdieping	kantoor	402,46 m <sup>2</sup>
2e Verdieping	gemeenschappelijke hal	14,15 m <sup>2</sup>
2e Verdieping	buitenruimte	14,95 m <sup>2</sup>
3e verdieping	kantoor	402,46 m <sup>2</sup>
3e verdieping	gemeenschappelijke hal	14,15 m <sup>2</sup>
3e verdieping	buitenruimte	14,95 m <sup>2</sup>
4e verdieping	kantoor	389,74 m <sup>2</sup>
4e verdieping	gemeenschappelijke hal	14,15 m <sup>2</sup>
4e verdieping	buitenruimte	25,75 m <sup>2</sup>
5e verdieping	kantoor	389,74 m <sup>2</sup>
5e verdieping	gemeenschappelijke hal	14,15 m <sup>2</sup>
5e verdieping	buitenruimte	25,75 m <sup>2</sup>





# Parkeren

- Ondergelegen parkeerdek
- Parkeernorm 1:100
- Enkele dubbele en triple parkeerplekken
- Per parkeerplek worden er servicekosten in rekening gebracht voor de schoonmaak, slagboom en verlichting



# Uitgangspunten

- Bestemming; het gehuurde zal worden gebruikt als kantoorruimte zoals omschreven in KvK huurder
- Huurtermijn in overleg. Huurkortingen en breakopties op basis van lengte huurtermijn
- Energielabel; het gehuurde heeft energielabel A++++
- Verlengingstermijn; er is telkens een verlengingsperiode van vijf jaar van toepassing
- Opzegtermijn; de opzegtermijn bedraagt ten minste twaalf kalendermaanden
- BTW; de huur wordt met btw belast
- Betaalperiode; per maand of per kwartaal bij vooruitbetaling te voldoen
- Zekerheidsstelling; waarborgsom of bankgarantie van 3 maanden huur en servicekosten
- Oplevering; turn key, geschilderd en indeling gedeeltelijk in overleg. Geen investeringskosten voor huurder.
- Zeer lage servicekosten in verband met onder andere de duurzaamheid van het gebouw



# Fitness

Naast duurzaamheid vinden wij gezondheid ook erg belangrijk. Daarom bieden wij onze huurders in samenwerking met Hybrid Performance en PersonalFitness Nederland (gelegen op loopafstand van De Kade), corporate fitness en personal coaching aan.

- ❖ 3-6 maanden, afhankelijk van aantal deelnemers en programma
- ❖ Iedere week 1 uur
- ❖ Minimaal 2 en maximaal 12 deelnemers per sessie (indien meer dan 12 deelnemers, bieden wij één of maximaal twee extra dagen aan)
- ❖ Na de 6 maanden is dit voort te zetten op eigen kosten, maar tegen een gereduceerd tarief



Voor meer informatie of het maken van een afspraak,  
verzoeken wij u te mailen naar [info@tesdev.nl](mailto:info@tesdev.nl).



Tesselschade Development B.V.  
Amsterdam